



WIR UNTERSTÜTZEN
SONNENENERGIE.

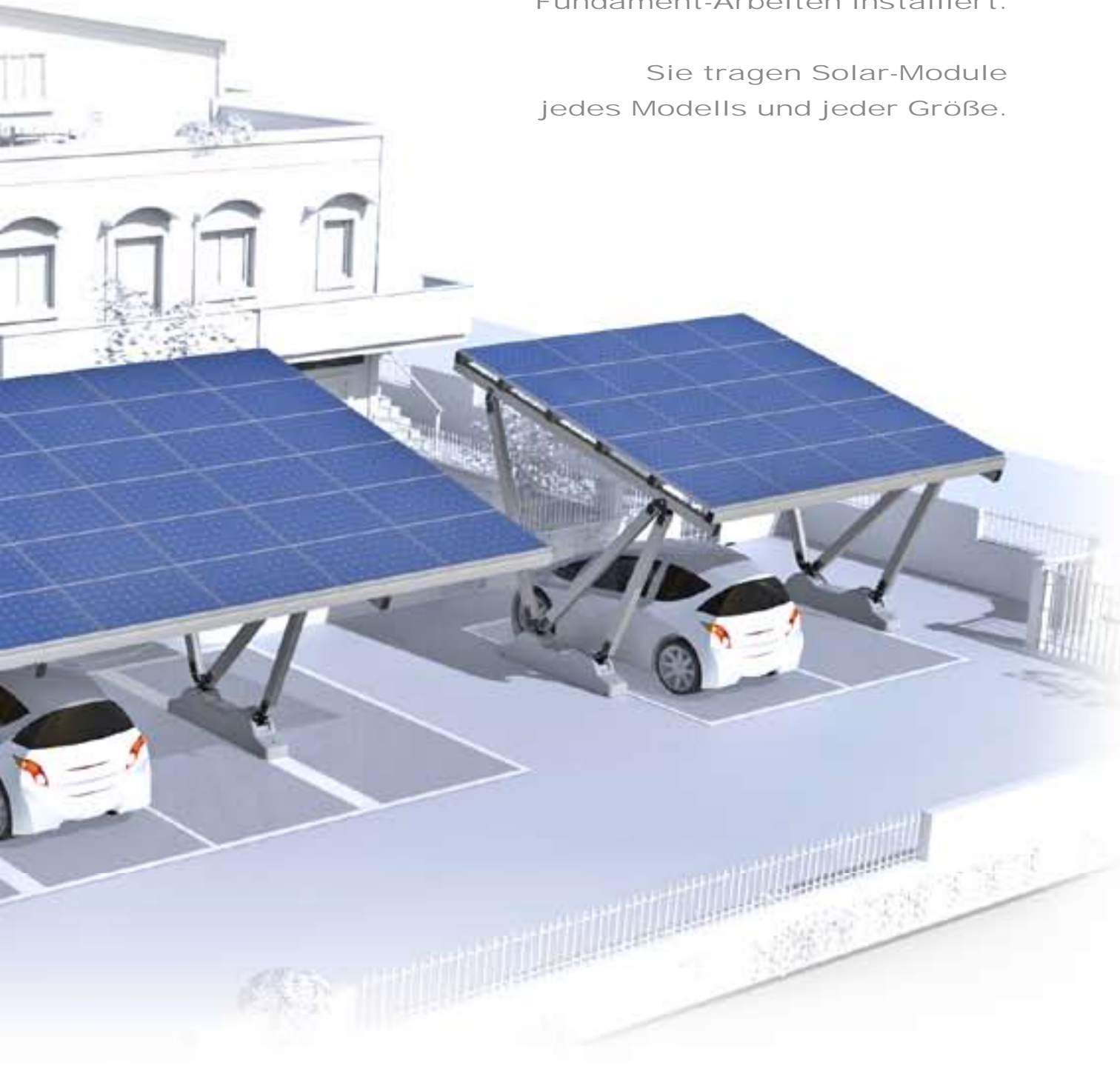
ÜBERALL.



CARPORTS, DIE EINEN AKZENT SETZEN!

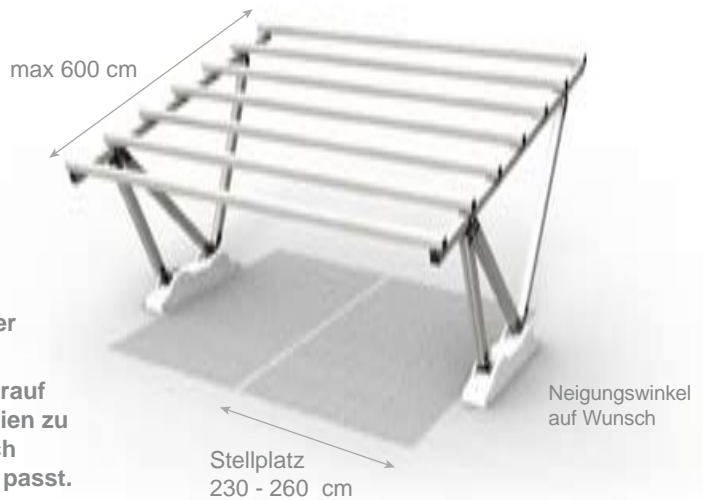
Unsere Carports werden ohne
Fundament-Arbeiten installiert.

Sie tragen Solar-Module
jedes Modells und jeder Größe.



EIGENSCHAFTEN DER TRAGKONSTRUKTION:

- **Schnelle und einfache Installation ohne Fundamente, insofern als die Betonunterlagen der Konstruktion direkt auf den Boden gestellt, und mit Dübeln und Erdnägeln, je nach Bodenart, fixiert werden. Der Solarcarport ist modular aufgebaut und passt sich jeder Parkplatzgröße an.**
- **Die strukturelle Anordnung ermöglicht ein perfektes statisches Gleichgewicht, indem es ihm höchste Resistenz gegen Schneelasten und Windböen verleiht. Die Konstruktion ist mit statischer Berechnung und einer 15-jährigen Garantie ausgestattet.**
- **Raffiniertes Design: Bei jedem Bestandteil haben wir darauf geachtet, uns in gewissem Maße an die Reinheit der Linien zu halten, auf der Suche nach einer schlichten und dennoch eleganten Form, die in jeden architektonischen Kontext passt.**
- Die Konstruktion besteht aus silberanodisierten **Aluminiumprofilen** und **Stahl-Verbindungssteilen**, die mit Kataphorese-Beschichtung und Polyester-Pulverlack behandelt werden. Dieses Verfahren wird von Automobilherstellern verwendet, um z. B. den Unterbodenschutz zu gewährleisten. **Deshalb ist die Konstruktion wartungsfrei.**
- **Die Konstruktion trägt Solarmodule aller Modelle und Abmessungen.**
- **Sie ist in einer großen Farbpalette erhältlich:**



STANDARD

SONDERFARBEN



Anodisiertes
Silber



RAL-Farben

- Der Solarcarport kann mit optionellem **Zubehör ausgerüstet werden, wie dem Dichtgummi zwischen den Modulen, der Regenrinne, usw.**
- Ideal für Sponsoring, da das Gestell für die Montage von Werbeflächen geeignet ist. Auf Anfrage sind LED Lichtleisten für die Nachtbeleuchtung erhältlich.
- **Der Preis ist definitiv günstig im Vergleich zu den z. Zt. auf dem Markt vorhandenen Solarcarports.**

OPTIONALE
LEISTUNGSSTARKE
WERBEFLÄCHEN

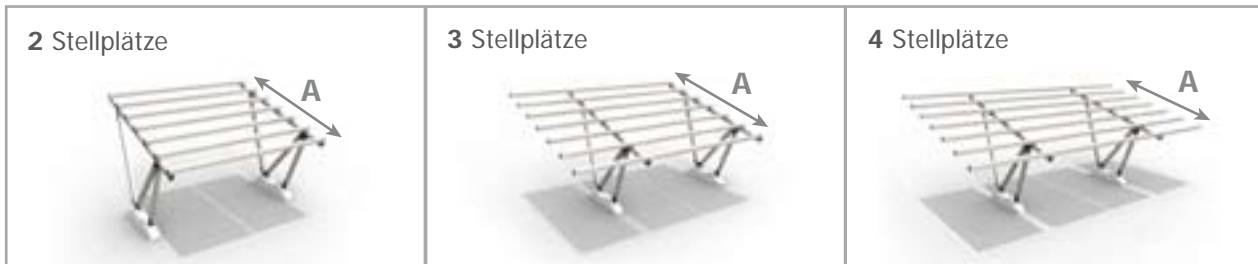


ABMESSUNGEN

EINIGE BEISPIELE VON STRUKTUREN MIT EINER INDIKATIVEN ANZAHL VON MODULEN

Auf dieser Seite werden einige Ausführungen dargestellt, wo die Anzahl der Solarmodule, die im Querformat installiert werden können, angezeigt werden.

Für die Berechnungen wurden die gängigsten auf dem Markt vorhandenen Paneelgrößen berücksichtigt: 1660 x 990 mm. Die Konstruktion trägt Solarmodule aller Modelle und Abmessungen.



A max	500 cm	600 cm	500 cm	600 cm	500 cm	600 cm
PV Module	15	18	25	30	30	36



A max	500 cm	600 cm	500 cm	600 cm
PV Module	40	48	45	54

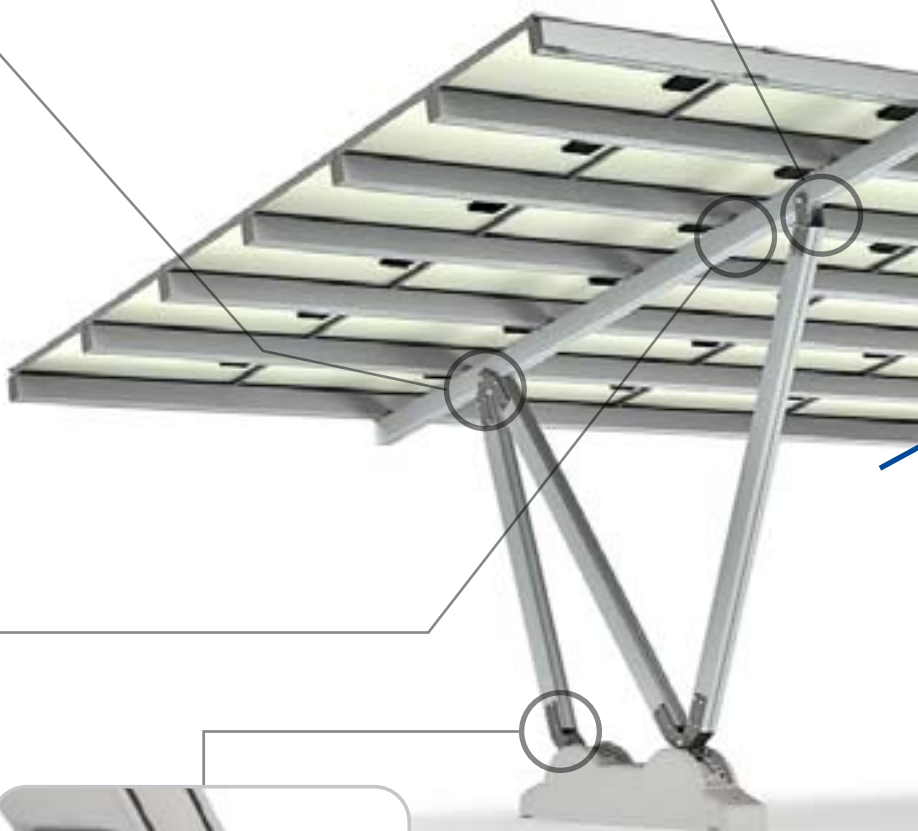
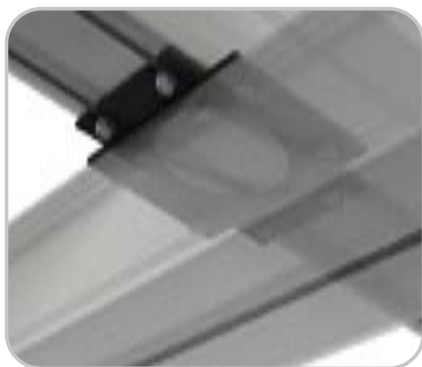
SONDERFORME:

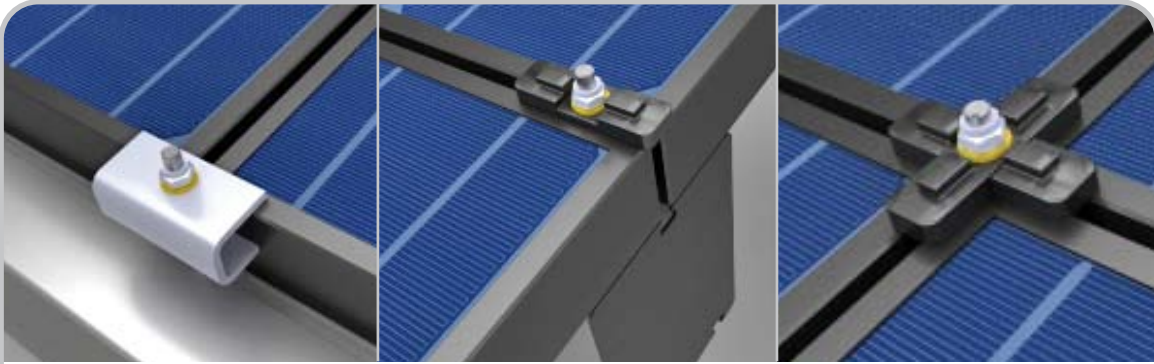
„KOMBINIERTE“
STRUKTUR MIT
VIERFACHEM BALLAST



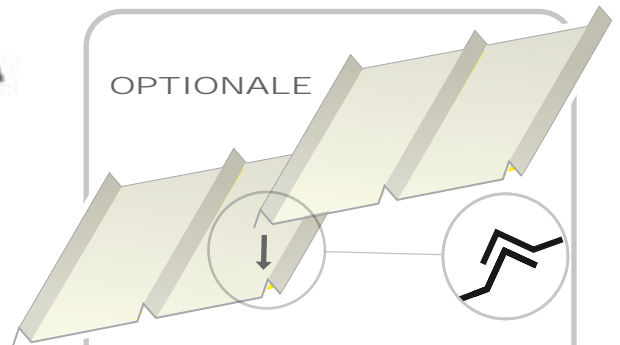
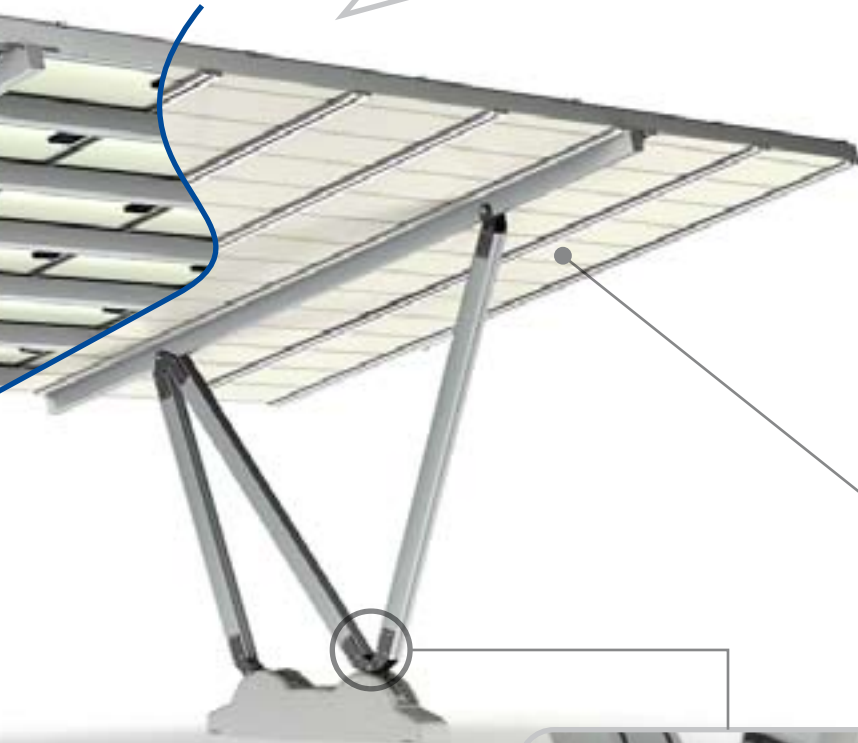
ANMERKUNG: Die Abmessungen können auf Kundenwunsch angepasst werden.

TECHNISCHE DETAILS





BEFESTIGUNGSSYSTEM DER SOLAR MODULE



OPTIONALE

UNTERE VERKLEIDUNG AUS
PULVERBESCHICHTETEM
BLECH:

- Schutz für Verkabelungen
- perfekt wasserdicht



REFERENZBILDER







OPTIONALE LED LICHTLEISTEN

Optimale Nachtbeleuchtung durch die Installation von Lichtleisten: beste Sichtbarkeit der Werbeflächen rund um die Uhr

OPTIONALER LED TV

Ideale Lösung für eine optimale Sichtbarkeit in großen Parkplätzen



REFERENZBILDER





Genf

